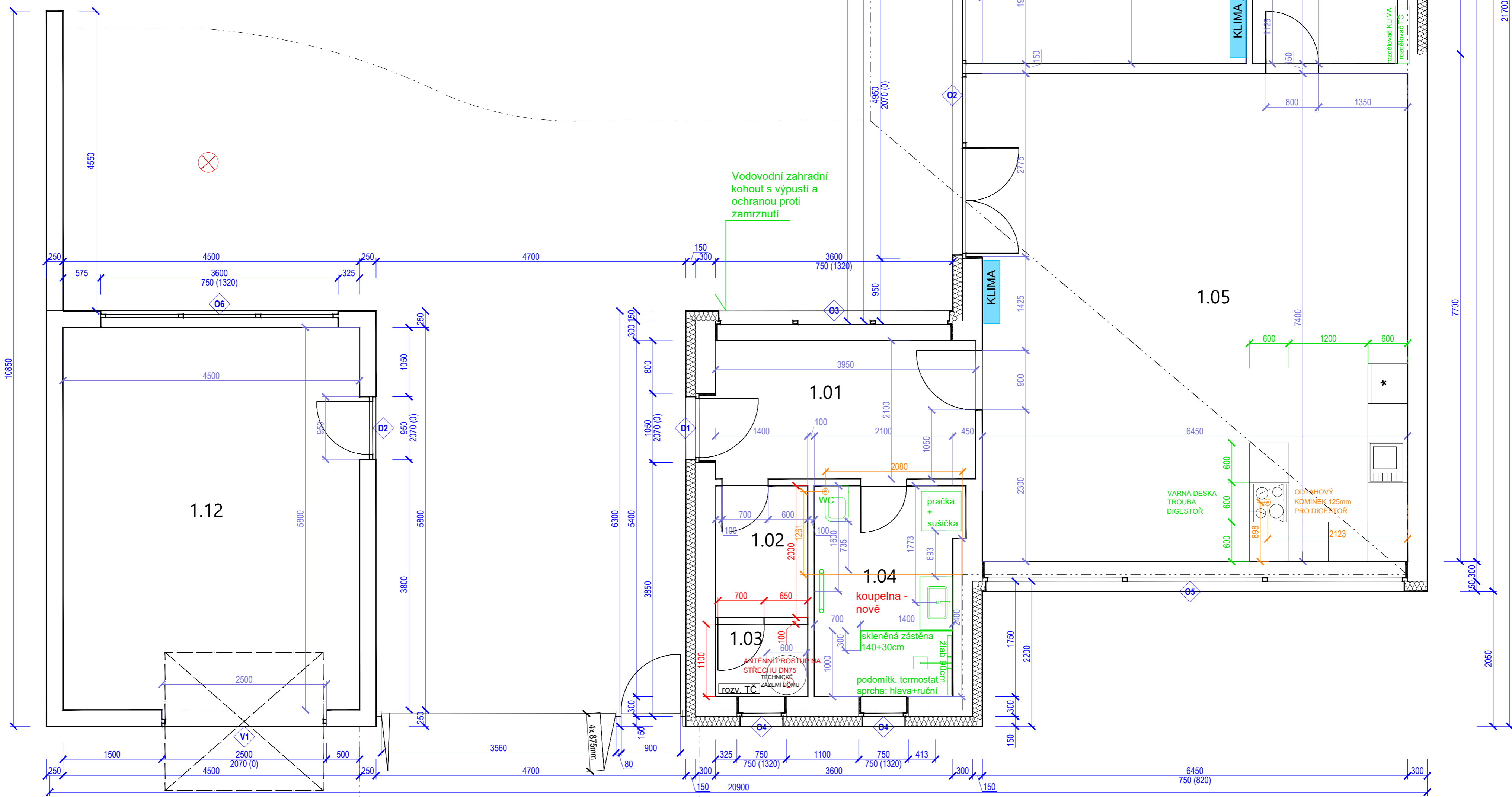


# RD HLUŠOVICE

## PŮDORYS

### LEGENDA MÍSTNOSTÍ:

OZN:	MÍSTNOST:	PLOCHA (m <sup>2</sup> ):	PODLAHA:	STĚNY: / STROP:	POZNÁMKY:
1.01	PŘEDSÍŇ	8,545	KER. DLAŽBA	SÁDROVÁ OMÍTKA / SDK PODHLED	KER. OBKLAD. SOKL
1.02	ŠATNA	2,800	KER. DLAŽBA	SÁDROVÁ OMÍTKA / SDK PODHLED	KER. OBKLAD. SOKL
1.03	TECH. MÍSTN.	1,540	KER. DLAŽBA	SÁDROVÁ OMÍTKA / SDK PODHLED	KER. OBKLAD. SOKL
1.04	TECH. KOUPELNA	6,880	KER. DLAŽBA	KER. OBKLAD / SDK PODHLED	KER. OBKLAD v. 2,5 m
1.05	OBÝV. POKOJ + KK	48,425	VINYL	SÁDROVÁ OMÍTKA / SDK PODHLED	VINYL. SOKL
1.06	CHODBA	15,060	VINYL	SÁDROVÁ OMÍTKA / SDK PODHLED	VINYL. SOKL
1.07	POKOJ	15,100	VINYL	SÁDROVÁ OMÍTKA / SDK PODHLED	VINYL. SOKL
1.08	POKOJ	15,100	VINYL	SÁDROVÁ OMÍTKA / SDK PODHLED	VINYL. SOKL
1.09	WC	2,250	VINYL / KER. DLAŽ.	KER. OBKLAD / SDK PODHLED	KER. OBKLAD v. 2,5 m
1.10	LOŽNICE	14,900	VINYL	SÁDROVÁ OMÍTKA / SDK PODHLED	VINYL. SOKL
1.11	KOUPELNA	6,555	VINYL	KER. OBKLAD / SDK PODHLED	KER. OBKLAD v. 2,5 m
		-137,155 m <sup>2</sup>			
OZN:	MÍSTNOST:	PLOCHA (m <sup>2</sup> ):	PODLAHA:	STĚNY: / STROP:	POZNÁMKY:
1.14	GARÁŽ	26,600	BET. POTÉR	SÁDROVÁ OMÍTKA / SDK PODHLED	
<b>CELKEM:</b>		<b>-26,600 m<sup>2</sup></b>			



### REVIZE 03.02.2021

úprava:  
úprava popisu a číslování místností,  
úprava výměr

### REVIZE 01.02.2021

oprava povrchů podlah  
přesun kabel. prostupu střecha

### REVIZE 23.10.2020

brána vjezd  
prostupy střechou  
umístění vnitřních klima jednotek  
přepočítání výměr místností

### REVIZE 17.9.2020

tech. koupelna + zázemí  
WC  
místa odvětrání a vstup střechou

### REVIZE 13.9.2020

úprava:  
ZTI+ÚT  
kuchyně, + tech. zázemí

ZODP.PROJEKTANT	VYPRACOVAL	K.Ú	RAZÍTKO:
		HLUŠOVICE	
KRAJ:	Olomoucký kraj	MÍSTO:	ul. Jezerní, Hlušovice
INVESTOR:	SENIOR PARK a.s.		
AKCE:	6x RD Prostřední Louky, Hlušovice		
OBJEKT:	RODINNÝ DŮM 01, 02, 03, 04, 05, 06		
OBSAH:	PŮDORYS DOMU		
FORMÁT:	A1		
DATUM:	01/2021		
ÚČEL:	RDS		
MĚŘÍTKO:	1:		
VÝKRES:	—		